

## วิธีการสรรหาคณะกรรมการตรวจสอบและติดตามการบริหารงานตำรวจ สถานีตำรวจภูธร (กต.ตร.สภ.)

คณะกรรมการตรวจสอบและติดตามการบริหารงานตำรวจสถานีตำรวจภูธร (กต.ตร.สภ.)  
จำแนกตามกลุ่มและการได้มาของกรรมการ ดังนี้

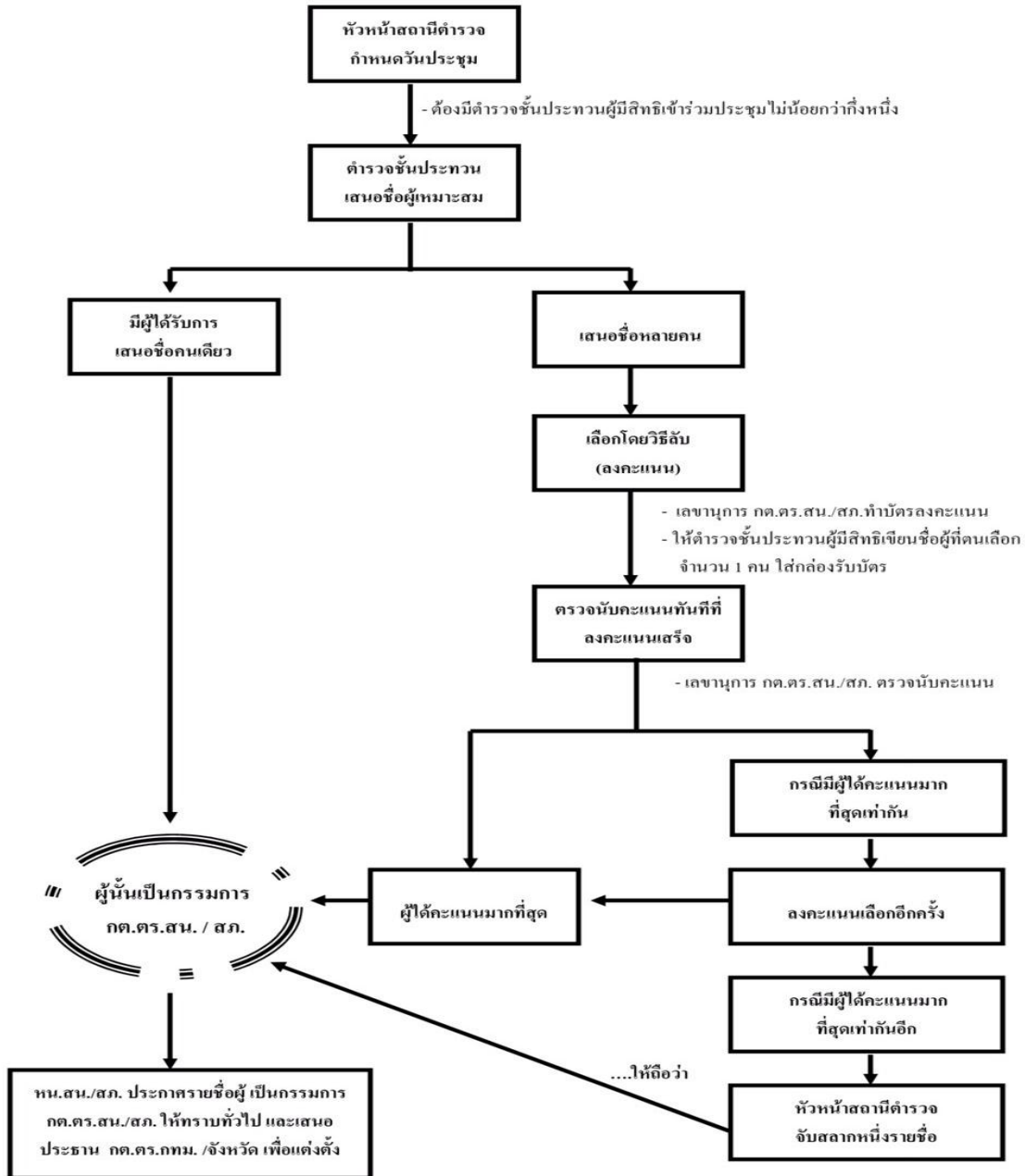
กต.ตร.สภ. จำนวนระหว่าง 10 - 22 คน ประกอบด้วย					
<u>กรรมการโดยตำแหน่ง</u> (3 - 6 คน)	<u>กรรมการจากการเลือก</u> (6 - 10 คน)			<u>กรรมการจากการคัดเลือก</u> (1 - 6 คน)	
1. ทน.สภ. 2. นอภ. หรือ ปลัดอำเภอ 3. ข้าราชการตำรวจในแต่ละ งานที่ ทน.สภ.มอบหมาย (ไม่เกิน 4 คน)	ข้าราชการ ตำรวจ ชั้นประทวน (1 คน)	นายกเทศมนตรี นายก อบต. กำนัน อย่างละ 1 คน (รวม 3 คน) (กรณีมีคนเดียว ไม่ต้องเลือก)	ประชาชน (3-6 คน)	ประชาชน (ไม่เกิน 3 คน)	ข้าราชการอื่นๆ (ไม่เกิน 3 คน)
การได้มาของกรรมการ					
เมื่อดำรงตำแหน่งทางราชการ ที่ระเบียบฯ กำหนดให้เป็น กรรมการฯ และ / หรือ เมื่อได้รับ มอบหมาย	เลือกกันเอง		ข้าราชการ ตำรวจใน แต่ละ สภ. เลือก	กรรมการโดยตำแหน่งคัดเลือก	

ที่มา: คู่มือการดำเนินการตามระเบียบ ก.ต.ช. ว่าด้วยคณะกรรมการตรวจสอบและติดตามการบริหารงานตำรวจ พ.ศ. 2549  
จาก <https://www.boardofroyalthaipolice.go.th/th/pages/10256-%E0%B8%84%E0%B8%B9%>

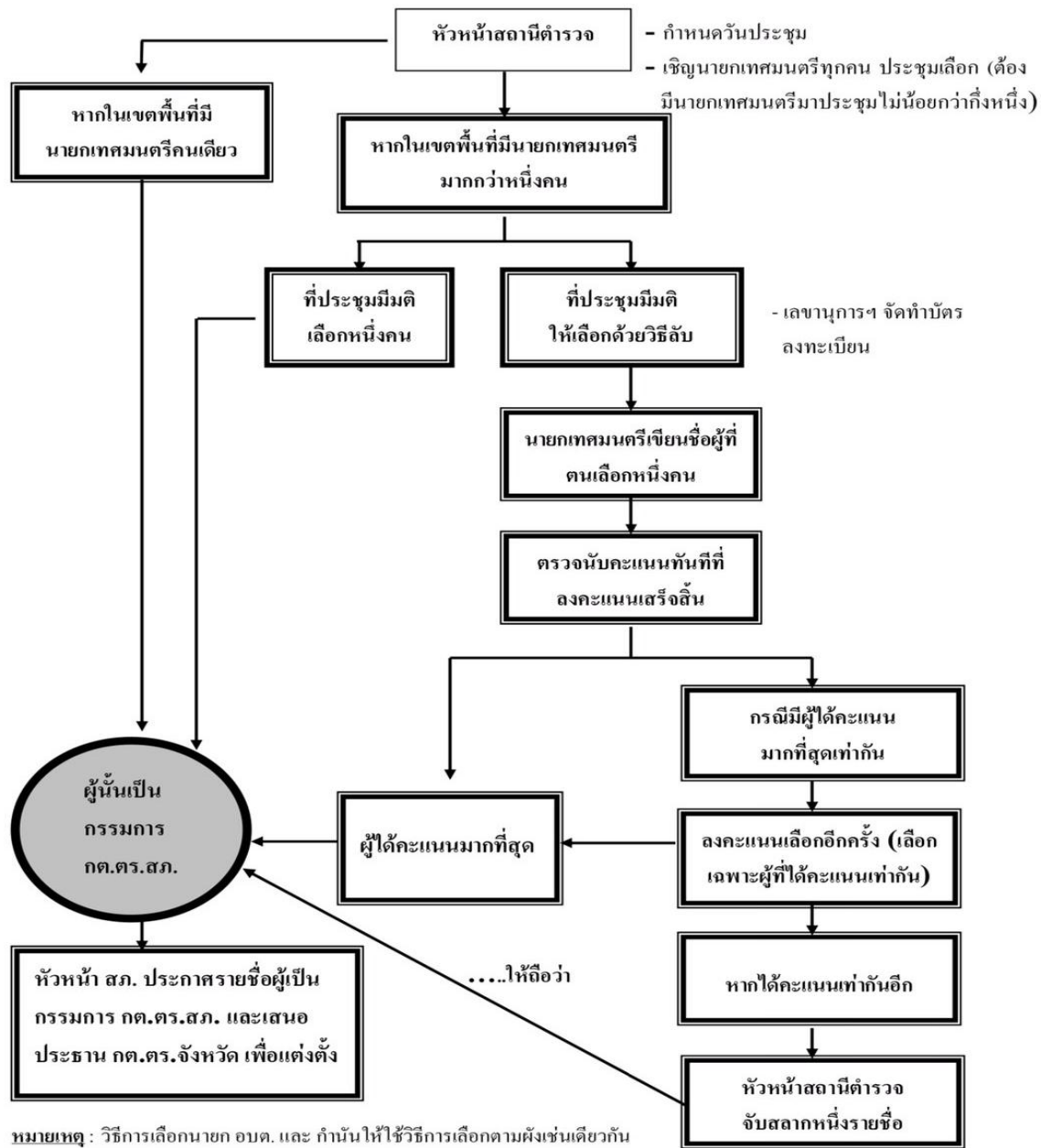
วิธีการสรรหาคณะกรรมการตรวจสอบและติดตามการบริหารงานตำรวจสถานีตำรวจภูธร (กต.ตร.สภ.) จำแนกตามกลุ่มและการได้มาของกรรมการ ดังนี้

ที่มา: คู่มือการดำเนินการตามระเบียบ ก.ต.ช. ว่าด้วยคณะกรรมการตรวจสอบและติดตามการบริหารงานตำรวจ พ.ศ. 2549

การเลือกข้าราชการตำรวจชั้นประทวนเป็นกรรมการใน กต.ตร.สน./สภ.



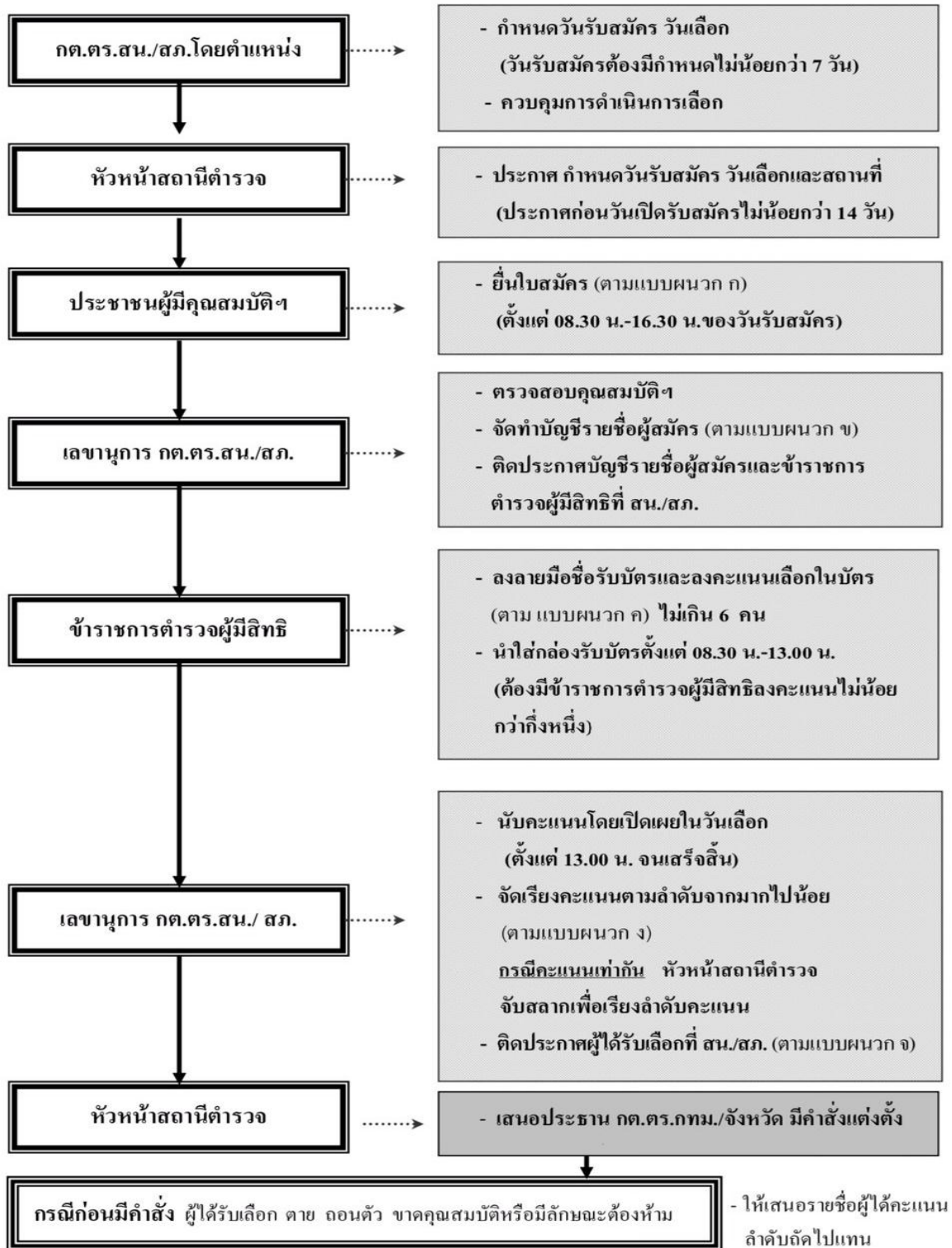
วิธีการเลือกนายกเทศมนตรี / นายก อบต./ กำนัน เป็นกรรมการใน กต.ตร.สภ.



หมายเหตุ : วิธีการเลือกนายก อบต. และ กำนัน ให้ใช้วิธีการเลือกตามข้างต้นเดียวกัน โดยคำว่า นายกเทศมนตรีให้หมายความถึง นายก อบต. หรือ กำนัน แล้วแต่กรณี

ที่มา: คู่มือการดำเนินการตามระเบียบ ก.ต.ช. ว่าด้วยคณะกรรมการตรวจสอบและติดตามการบริหารงานตำรวจ พ.ศ. 2549 จาก <https://www.boardofroyalthaipolice.go.th/th/pages/10256-%E0%B8%84%E0%B8%B9%>

ขั้นตอนและวิธีการเลือกประชาชนเป็นกรรมการใน กต.ตร.สน.และ กต.ตร.สภ.



**คุณสมบัติและลักษณะต้องห้ามของการเป็นกรรมการที่มาจากประชาชนตามระเบียบ ก.ต.ช. ว่าด้วยคณะกรรมการตรวจสอบและติดตามการบริหารงานตำรวจ พ.ศ. ๒๕๔๙ ข้อ ๑๖**

- (๑) มีสัญชาติไทย
- (๒) มีภูมิลำเนาหรือถิ่นที่อยู่ประจำ หรือประกอบอาชีพในเขตพื้นที่รับผิดชอบของสถานีตำรวจนั้น ๆ
- (๓) ไม่เป็นผู้บกพร่องในศีลธรรมอันดี
- (๔) ไม่เป็นข้าราชการการเมือง สมาชิกรัฐสภา ผู้ดำรงตำแหน่งในพรรคการเมือง สมาชิกสภาท้องถิ่น หรือผู้บริหารท้องถิ่น
- (๕) ไม่เป็นข้าราชการประจำ หรือพนักงาน หรือลูกจ้างของหน่วยงานของรัฐหรือรัฐวิสาหกิจ
- (๖) ไม่เป็นบุคคลล้มละลาย
- (๗) ไม่เป็นคนไร้ความสามารถ หรือเสมือนไร้ความสามารถ
- (๘) ไม่เป็นผู้เคยได้รับโทษจำคุกโดยคำพิพากษาถึงที่สุดให้จำคุก เว้นแต่เป็นโทษสำหรับความผิดที่ได้กระทำโดยประมาทหรือความผิดลหุโทษ

ที่มา: คู่มือการดำเนินการตามระเบียบ ก.ต.ช. ว่าด้วยคณะกรรมการตรวจสอบและติดตามการบริหารงานตำรวจ พ.ศ. 2549  
จาก <https://www.boardofroyalthaipolice.go.th/th/pages/10256-%E0%B8%84%E0%B8%B9%84>